



# ***TORNADO 2L AIR***

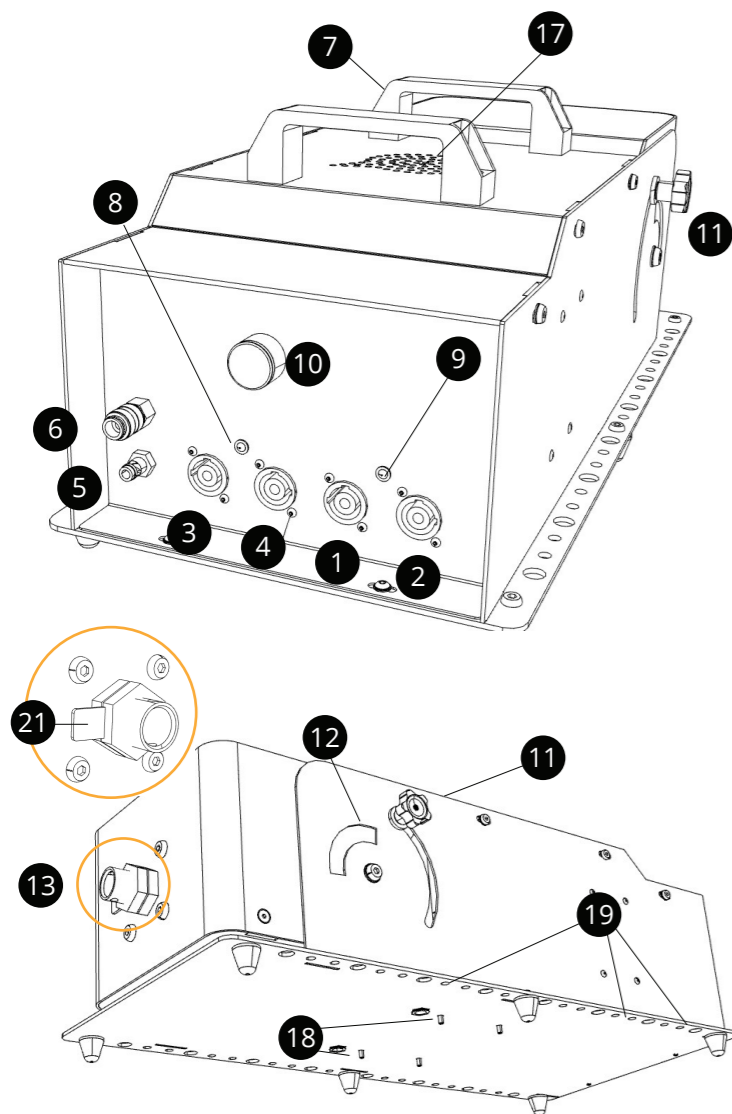
***INSTRUCTIONS MANUAL  
MANUAL DE INSTRUCCIONES***

## TORNADO 2L AIR

TORNADO 2L AIR is a small but powerful confetti and streamer machine shooter. Suitable for clubs, party rental events and concerts. TORNADO 2L AIR is equipped with a compressor integrated inside and the innovative ETUBE loading system. The combination of the TORNADO 2L AIR and the ETUBE SYSTEM means a new way to save in consummables and transport costs, saving also space and improving set-up, security and reliability. You will also be contributing to help the environment. since the disposable part of the ETUBE loads is 100% recyclable.

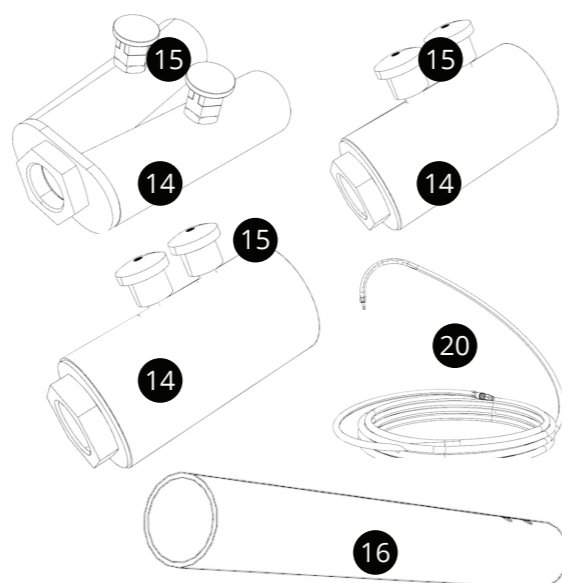
### TECHNICAL SPECIFICATIONS

REF : TO2L AIR  
 SIZE : 60 x 29 x 28,3 cm  
 WEIGHT : 17,9 Kg  
 VOLTAGE : 220V 50 Hz  
 NOMINAL POWER : MAX 180W  
 CAPACITY : 2 L  
 MAX PRESSURE : 9 BAR / 116 PSI



### PARTS

1. Compressor power input (powercon)
2. Compressor power output (powercon)
3. Power input (powercon)
4. Power output (powercon)
5. Air input
6. Air output
7. Carrying handle
8. Trigger indicator LED
9. Compressor led
10. Pressure gauge
11. Fixing screws
12. Angle Inclination indicator
13. Connector to Etube system
14. ETUBE adaptor (single, double and/or MAX depending on the version purchased)
15. ETUBE fixing pins
16. ETUBE charge
17. Ventilation grill
18. Anchoring holes with clamp (M10)
19. Anchoring holes for wall hanging
20. Air tube or hose (not included)
21. ETUBE adaptor holder



### SET UP

When you set up the machine, make sure that you have enough height and space around for the confetti or streamers which will be shot, preventing that they may impact against people or objects, causing damage.

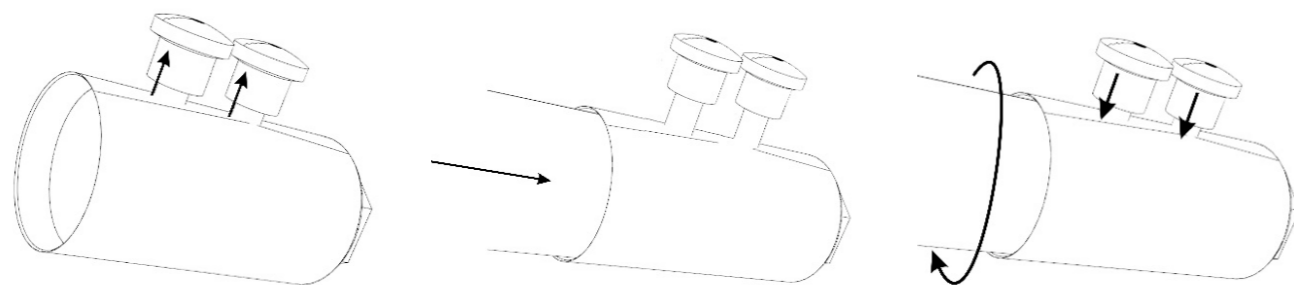
1. Place the machine on the floor, fixed in a truss with clamps (not included) by the holes (18) and security cable, or to the wall by the holes to anchor in the wall (19).
2. Assemble the ETUBE adaptor (14) by screwing it firmly to the connector to the Etube system (13), and fixing it with the ETUBE adaptor (21).
3. Connect the total control device you are going to use to the power input (3). You can use different control systems (e.g. 1 CHANNEL FX PUSHER, 1CHANNEL DMX SWITCH, etc). Once connected, perform a no-load shooting test by activating the control. If the assembly is correct, the firing indicator LED (7) will illuminate and the machine will shoot (if it is loaded with compressed air). If the machine is not loaded with compressed air you will hear a "click" from the valve. After the test, make sure that nothing and no one can operate the control while the TORNADO 2L AIR machine is being handled.
4. If you need to shoot multiple TORNADO 2L AIR at the same time, connect the power output (4) to the power input (3) of the next machine to link them.
5. The TORNADO 2L AIR comes equipped with an internal compressor. Connect the power input of the compressor (1) to a power output. The compressor will start charging. Once the compressor has finished charging it will stop. At all times you can check the pressure reached on the pressure gauge (10). To ensure proper cooling of the compressor, do not cover the ventilation grill (17).
6. You can use the compressor power output (2) to power the compressor of other TORNADO 2L AIR by connecting the power output (2) to the power input (1) of the following machine.
7. If you want to use the machine with an external compressor: Connect the air tube or hose (20) of the compressor to the air input (5). Start the compressor and check that the pressure is between 6 and 9 bar. You can view the pressure on the pressure gauge (10) at any time. Check that there are no leaks. It has an air output (6) to connect with other machine/s.

\*The air output (6) is only enabled when working with an external compressor. If the internal compressor of the TORNADO 2L AIR is used, the air output (6) will be disabled.

### PLACING THE ETUBE LOAD

Place and secure the ETUBE charge (16) to the ETUBE adaptor (14). For it:

1. Pull the ETUBE fixing pins (15) and keeping it retracted, insert the ETUBE charge (16) through the green adhesive plug into the ETUBE adaptor (14).
2. Release the ETUBE fixing pins (15) and then rotate the ETUBE charge (16) until the fixing pin(s) (15) lock themselves fixing the ETUBE charge(16).



## OPERATION

By loosening the side fixing knobs at the machine (11) you can modify the inclination of the shot. Tighten the knobs again to set the inclination. If you are going to use several TORNADO 2L AIR, you can use the inclination angle indicator (12) to set the same inclination on all machines.

Activate the control to take the shot.

## REMARKS

To control the machine, use a push-button system, not a switch. This way, the valve will close the moment you release the button and will not continue to discharge air.

If you keep the compressor connected (both built-in and external) the TORNADO 2L AIR will automatically recharge with air after each shot. Wait until the machine has refilled with air and replace the empty ETUBE charge (16) with a full one to fire the next shot.

The air inlet and outlet for the external supply of the TORNADO 2L AIR machine is type DN5. If your compressor has another type of connection, you will have to change it or use an adaptor.

Do not cover the ventilation grill (17).

## GENERAL CAUTION FOR TORNADO 2L AIR MACHINE

TORNADO 2L AIR has been designed for the purpose and effect described. Any other use, different from the written excludes Oh!FX ENTERTAINMENT, S.L. of liability and warranty.

Set a safety perimeter of 3 meters around the machine in which nobody should access at the moment of the shot.

- Use only the consumables intended for that specific use, and duly certified (ETUBE).
- In case of malfunction, do not attempt to disassemble the machine and contact the distributor or manufacturer. Any manipulation may exclude the warranty
- Do not wet the machine. To clean it, use a damp cloth and dry it immediately.
- Only one adult and qualified person must manipulate the machine.

# TORNADO 2L AIR

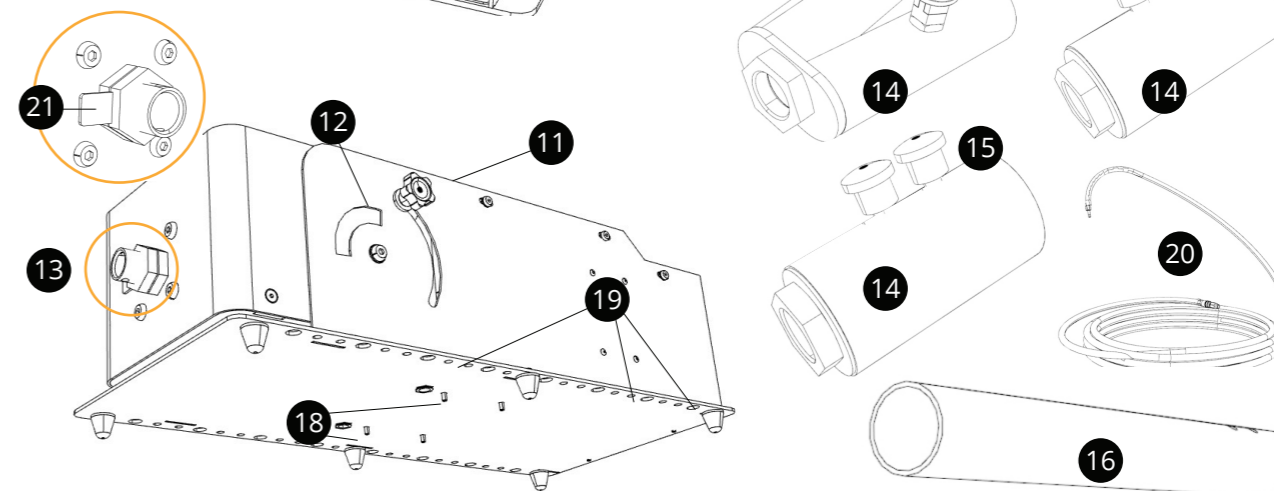
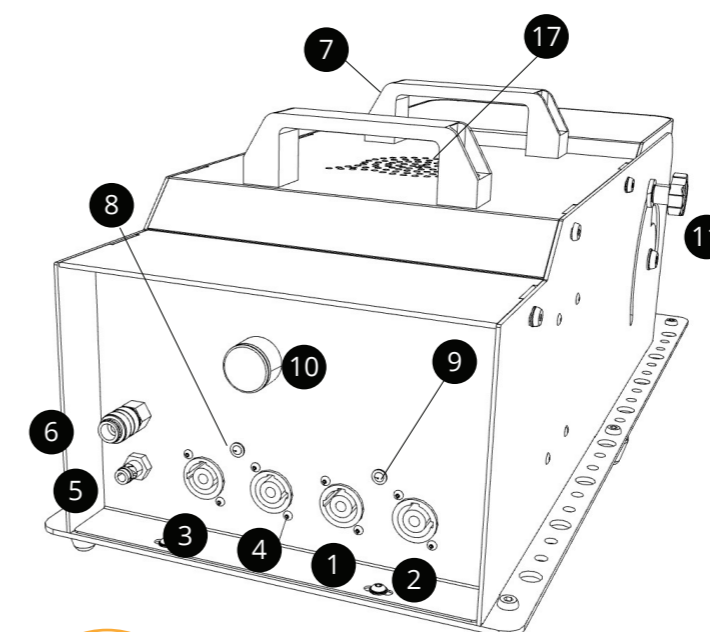
TORNADO 2L AIR es un pequeño pero potente lanzador de confeti y serpentinas. Ideal para empresas de alquiler de eventos, discotecas y conciertos. TORNADO 2L AIR está equipada con un compresor integrado en su interior y el innovador sistema de cargas ETUBE SYSTEM. La combinación de la TORNADO 2L AIR y el ETUBE SYSTEM le permite ahorrar en costes de consumibles y de transporte, en espacio, le simplificará el montaje y ganará en seguridad y fiabilidad. Además, estará contribuyendo a mejorar el medio ambiente ya que la parte desechable de las cargas ETUBE es 100% reciclable.

## ESPECIFICACIONES TÉCNICAS

REF : TO2L AIR  
 DIMENSIONES : 60 x 29 x 28,3 cm  
 PESO : 17,9Kg  
 ALIMENTACIÓN : 220V 50 Hz  
 POTENCIA NOMINAL : MAX 180W  
 VOLUMEN DEPÓSITO: 2 L  
 PRESIÓN MÁXIMA : 9 BAR / 116 PSI

## PARTES

1. Entrada de corriente (powercon)
2. Salida de corriente (powercon)
3. Entrada de control (powercon)
4. Salida de control (powercon)
5. Entrada de aire (alimentación externa)
6. Salida de aire (alimentación externa)
7. Asa para transporte
8. Led indicador de disparo
9. Led compresor
10. Manómetro
11. Pomos de fijación
12. Indicador de ángulo de inclinación
13. Acople de salida
14. Adaptador ETUBE (simple/doble o MAX, según versión adquirida)
15. Pasadores de sujeción ETUBE
16. Carga ETUBE
17. Rejilla de ventilación
18. Orificios de anclaje con abrazadera (M10)
19. Orificios para anclaje en pared
20. Tubo o manguera aire (no incluido)
21. Fijador para adaptador ETUBE



## MONTAJE

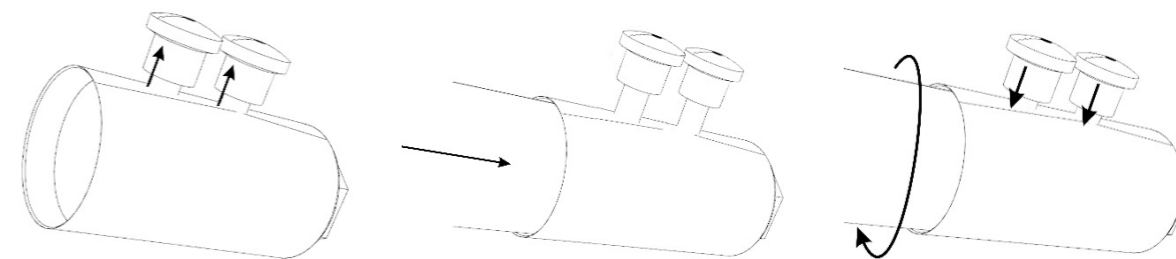
Antes del inicio del montaje asegúrese de que dispone de suficiente espacio para usar la TORNADO 2L AIR sin que el confeti, serpentinas o cualquier otro consumible pueda impactar contra nada ni nadie.

1. Coloque la máquina en el suelo, fijada en *truss* mediante abrazaderas (no incluidas) sujetas en los orificios de anclaje con abrazadera (18) y con cable de seguridad o fijada en pared mediante los orificios para anclaje en pared (19).
  2. Monte el adaptador ETUBE (14) que necesite roscándolo firmemente al acople de salida (13), y fijándolo con el fijador para adaptador ETUBE (21).
  3. Conecte el dispositivo de control que vaya a utilizar a la toma de entrada de control (3). Puede utilizar diferentes sistemas de control (ej: 1 CHANNEL FX PUSHER, 1CHANNEL DMX SWITCH, etc). Una vez conectado haga una prueba de disparo sin carga accionando el control. Si el montaje es correcto, se iluminará el led indicador de disparo (7) y la máquina disparará (si está cargada de aire comprimido). En caso de que la máquina no esté cargada oír un "clic" de la válvula. Después de la prueba, asegúrese de que nada ni nadie pueda accionar el control mientras se manipula la máquina.
  4. Si necesita disparar varias TORNADO 2L AIR al mismo tiempo, conecte la toma de salida de control (4) a la toma de entrada de control (3) de la siguiente máquina.
  5. La TORNADO 2L AIR viene equipada con un compresor interno. Conecte la toma de entrada de corriente del compresor (1) a una toma de corriente. El compresor empezará a cargar. Una vez el compresor haya finalizado la carga se parará. En todo momento podrá verificar la presión alcanzada en el manómetro (10). Para garantizar una correcta refrigeración del compresor no cubra la rejilla de ventilación (17).
  6. Puede utilizar la toma de salida de corriente del compresor (2) para alimentar el compresor de otras TORNADO 2L AIR, conectando la toma de salida de corriente (2) a la toma de entrada de corriente (1) de la siguiente máquina.
  7. En caso de que quiera usar la máquina con un compresor externo: conecte el tubo o manguera aire (20) del compresor a la toma de entrada de aire (5). Ponga en marcha el compresor y compruebe que la presión está entre 6 y 9 bar. En todo momento puede visualizar la presión en el manómetro (10). Compruebe que no haya ninguna fuga. Dispone de una salida de aire (6) para enlazar con otra/s máquina/s.
- \*La toma de salida de aire (6) solo está habilitada cuando se trabaja con un compresor externo. Si se usa el compresor interno de la TORNADO 2L AIR la toma de salida de aire (6) estará deshabilitada.

## COLOCACIÓN DE LA CARGA ETUBE

Coloque y fije la carga ETUBE (16) al adaptador ETUBE (14). Para ello:

1. Tire del pasador o pasadores de sujeción ETUBE (15) y manteniéndolo/s retraído/s, inserte la carga ETUBE (16) por la parte del tapón adhesivo verde en el adaptador ETUBE (14).
2. Suelte el/los pasador/es de sujeción ETUBE (15) y, posteriormente, gire la carga ETUBE (16) hasta que el/los pasador/es de sujeción (15) vuelva/n a su posición inicial fijando la carga ETUBE (16).



## OPERATIVA

1. Aflojando los pomos de fijación (11) puede modificar la inclinación del disparo. Apriete de nuevo los pomos para volver a fijarla. Si va a usar varias TORNADO 2L AIR puede ayudarse del indicador de ángulo de inclinación (12) para fijar la misma inclinación en todas las máquinas.
2. Accione el control para efectuar el disparo.

## OBSERVACIONES

Para el control de la máquina utilice un sistema de pulsador, no de interruptor. De este modo, la válvula se cerrará en el momento en que suelte el pulsador y no seguirá descargando aire.

Si mantiene conectado el compresor (tanto el integrado como el externo) la TORNADO 2L AIR se recargará automáticamente de aire después de cada disparo. Espere a que la máquina se haya recargado de aire y sustituya la carga ETUBE (16) vacía por otra llena para efectuar el siguiente disparo.

La entrada y salida de aire para la alimentación externa de la máquina TORNADO 2L AIR es del tipo DN5. Si su compresor tiene otro tipo de conexión deberá cambiarla o usar un adaptador.

No cubra la rejilla de ventilación (17).

## PRECAUCIONES

TORNADO 2L AIR ha sido diseñada para el efecto descrito. Cualquier otro uso excluirá a Oh!FX ENTERTAINMENT, S.L. de toda responsabilidad y garantía.

Establezca un perímetro de seguridad de 3 metros alrededor de la máquina en el cuál no debe acceder nadie en el momento del disparo.

Utilice solo los consumibles previstos para este uso y debidamente certificados (ETUBE). No moje el equipo. Para la limpieza utilice un paño húmedo y séquela inmediatamente. Si detecta cualquier mal funcionamiento, deje de utilizar la TORNADO 2L AIR y contacte con su distribuidor.

No intente desmontar ni reparar la máquina. Cualquier manipulación podrá excluir la validez de la garantía.

Solo una persona adulta y cualificada debe manipular la máquina.



*www.ohfx.eu*

